



sage

XRT Treasury

Módulo Reconciliation

La solución de conciliación bancaria flexible y productiva

La conciliación entre apuntes bancarios y contables, etapa indispensable en la cadena de valor financiera, es a menudo una tarea fastidiosa y compleja. Son más de 1.500 empresas las que gozan, ya a diario, de un acceso automatizado y productivo de esta función con Sage XRT Treasury Reconciliation, módulo de conciliación bancaria de la gama Sage XRT Treasury.

Gracias a las funciones avanzadas de automatización de las tareas y las herramientas de seguimiento, este módulo único permite optimizar el tiempo dedicado a los tratamientos, aportando a sus colaboradores un espacio de trabajo flexible y sencillo.

Una herramienta abierta e integrada

Sage XRT Treasury Reconciliation es una herramienta abierta que se integra rápidamente y de forma transparente en el sistema de información de la empresa. Facilita el intercambio de datos bancarios y contables mediante una integración parametrizable y automatizada de los movimientos bancarios y de los apuntes contables.

Los accesos simultáneos, durante la integración de los archivos o los procedimientos de conciliación, optimizan la gestión del trabajo en grupo. El acceso a los datos queda garantizado mediante una gestión centralizada de los perfiles usuario.

La información se comparte e integra directamente en el núcleo del sistema.

Ahorrar un tiempo estimable durante la conciliación

Sage XRT Treasury Reconciliation constituye una auténtica herramienta productiva en la cadena de valor financiera. La potente base de datos MS SQL Server y las funciones de salvaguardia optimizan el tiempo de tratamiento de grandes volúmenes. El desarrollo de la automatización de los procedimientos y la ergonomía única, de Sage XRT Treasury Reconciliation, ofrecen beneficios de productividad directos. Se puede conciliar hasta el 90% de los movimientos automáticamente gracias a los más de 14 criterios de conciliación propuestos. Con un simple "arrastrar-soltar" también se pueden conciliar los apuntes manualmente.

Gracias a la automatización los colaboradores de la empresa trabajan de forma más eficaz.

STN LATAM

ARGENTINA + 54 (11) 3221 - 0348

info@stnlatam.com

www.stnlatam.com

MEXICO + 52 (555) 536 - 7811 / 8236

sage

División Gran Empresa

sage XRT

Añadir flexibilidad a la seguridad

Con el fin de asegurar la integridad de los datos, Sage XRT Treasury Reconciliation proporciona importantes procedimientos de control sobre la continuidad de los saldos bancarios y contables, y de las fechas de operación. Lejos de plantear restricciones para el usuario, la seguridad de las transacciones reduce las posibles repeticiones, los errores o los olvidos. Ya que la seguridad no tiene porqué obstaculizar la flexibilidad de su tarea, Sage XRT Treasury Reconciliation propone tres procedimientos diferentes de marcado (automático, semiautomático y manual) y posibilita la vuelta a un estado anterior.

La integridad de los procedimientos queda garantizada sin impedir la flexibilidad de la tarea.

Seguir las conciliaciones con total transparencia

Es importante asegurar el seguimiento y el control de los procedimientos activos. En cualquier momento, las herramientas de reporting de Sage XRT Treasury Reconciliation proporcionan una visión sintética y fiable de las conciliaciones activas o del detalle de cada conciliación en el histórico. El seguimiento de cada operación queda así asegurado. La información se puede comunicar inmediatamente mediante la notificación por correo electrónico.

La información es fiable, se puede consultar y es compartida por los colaboradores de la empresa.

Fecha operación	Fecha valor	Saldo contable al	Código	Cheque	N	Debe	Haber	De	Contravalor banco	De	Importe operac.		
INFORME DE CONCILIACIÓN EL 23/02/2004 Entidad: HOL Hólding Cuenta: HOLBQZEUR HOLBQZEUR Número de cuenta contable: 812120 Divisa bancaria de gestión: EUR Divisa contable de gestión: EUR													
		Saldo bancario al	23/02/2004									81.736.983,80	
Movimientos													
BAJOS	BAJOS	TRANSFERENCIA RECIBIDA BAN	2302			34.000,00							
BAJOS	BAJOS	CHEQUE ENTREGADO JUAN CARLOS	2302	011487			2.000,00	111,33					
BAJOS	BAJOS	CHEQUE INT BANGIA	2302	011075			100,00	201,20					
BAJOS	BAJOS	CHEQUE INT ESPANA	2302	011026			117,97	71,71					
BAJOS	BAJOS	CHEQUE INT PORTUGAL	2302	011068			42,18	84,00					
BAJOS	BAJOS	CHEQUE INT	2302	011817			34.046,83						
BAJOS	BAJOS	TRANSFERENCIA RECIBIDA GAA	2302			8.711,37							
BAJOS	BAJOS	CHEQUE	2302			10.000,00					10.000,00		
BAJOS	BAJOS	CHEQUE	2302			0,00					0,00		
BAJOS	BAJOS	TRANSFERENCIA RECIBIDA ALB	2302	011009		34.000,00							
BAJOS	BAJOS	CHEQUE	2302			460,57	30,00						
BAJOS	BAJOS	CHEQUE	2302			10.100,00					10.100,00		
BAJOS	BAJOS	CHEQUE	2302			10.000,00					10.000,00		
Total de movimientos contables						8.799.242,34	4.043.812,04						
		Saldo bancario al	23/02/2004									78.010.591,40	
Movimientos													
BAJOS	BAJOS	CHEQUE	23			10.000,00		0,00	10.000,00		10.000,00		
BAJOS	BAJOS	CHEQUE	23			0,00		0,00	0,00		0,00		
BAJOS	BAJOS	CHEQUE	23			1.000,00		0,00	1.000,00		1.000,00		
BAJOS	BAJOS	CHEQUE	23			400,00		0,00	400,00		400,00		
BAJOS	BAJOS	CHEQUE	23			11.500,00		0,00	11.500,00		11.500,00		
BAJOS	BAJOS	CHEQUE	23			500,00		0,00	500,00		500,00		
BAJOS	BAJOS	CHEQUE	23			22.000,00		0,00	22.000,00		22.000,00		

Pantalla 1: El informe de conciliación le permite comprobar y justificar sus saldos después de la conciliación.

Un entorno de trabajo abierto y de fácil parametrización

- Sistema multidivisa, multibanco, multientidad y multicuenta.
- Parametrización común a Sage XRT Treasury Cash.
- Los 14 criterios de conciliación por banco y naturaleza de operación.
- Parametrización de las zonas usuario (los 4 formatos: texto, fecha, numérico, binario).
- Asistentes para la creación de las estructuras contables y la parametrización de las tareas de importación-exportación.
- Reglas de creación de los movimientos de ajuste.

Herramientas efectivas para una integración sencilla de los datos

- Integración manual o automática de los extractos de cuenta.
- Recuperación de los extractos de cuenta por comunicación bancaria.
- Integración de los diarios de banco por importación de los sistemas contables.
- Verificación de los saldos bancarios y contables, de las fechas contables.
- Gestión dinámica de los rechazados, propuesta de corrección según la causa.
- Diario de integración (histórico y consulta del detalle).

Selección entre tres tipos de conciliación para una completa flexibilidad

- La conciliación automática:
 - conciliación simple o múltiple: un movimiento bancario con un apunte contable, un movimiento bancario con N apuntes contables, un apunte contable con N movimientos bancarios.
 - conciliación en una o varias cuentas en acceso simultáneo.

Módulo Reconciliation

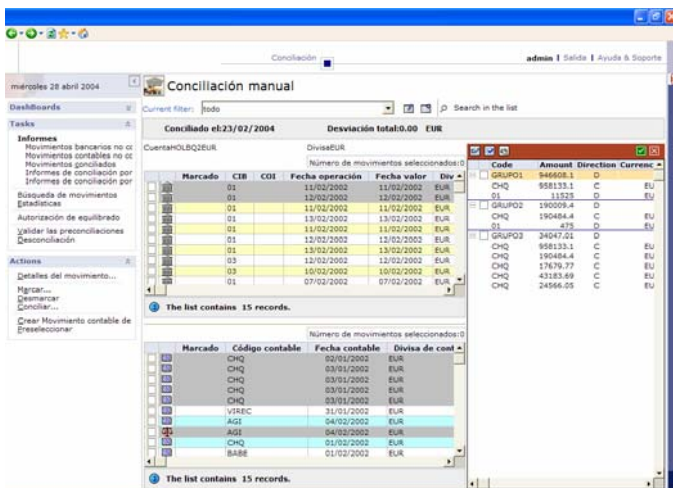
- La conciliación semiautomática:
 - preconciación propuesta.
 - asistente para la búsqueda de los movimientos.
- La conciliación manual:
 - sistema de marcado para identificar los apuntes conciliados.
 - trazado eficaz con un simple "arrastrar-soltar".
 - posibilidad de selección previa de los movimientos (trazado manual que se puede completar con nuevos movimientos).
 - conciliación simultánea de varios usuarios en una misma cuenta.

Herramientas de análisis evolucionadas para una información en tiempo real

- Análisis de las etapas por modo de conciliación: movimientos no conciliados, movimientos conciliados, movimientos preconciados, apuntes contables de equilibrado.
- Informe de conciliación a una fecha determinada y en un período anterior.
- Estadísticas en las conciliaciones realizadas por tipo, por flujo, etc...
- Notificación de los informes por correo electrónico.

Herramientas especializadas para el confort de trabajo

- Diario de control sobre las creaciones, modificaciones y eliminaciones de los movimientos y archivos, por usuario y por período.
- Motor de búsqueda multicriterio en cualquier tipo de movimiento.
- Posibilidad de volver a un estado anterior mediante la desconciliación o anulación de una integración en la totalidad o parte de las cuentas.
- Salvaguardia de datos y generación de un histórico.
- Exportación automática de los datos a Excel, HTML, PDF, Crystal Report, etc.



Pantalla 2: Conciliación de los movimientos con un simple "arrastrar-soltar".